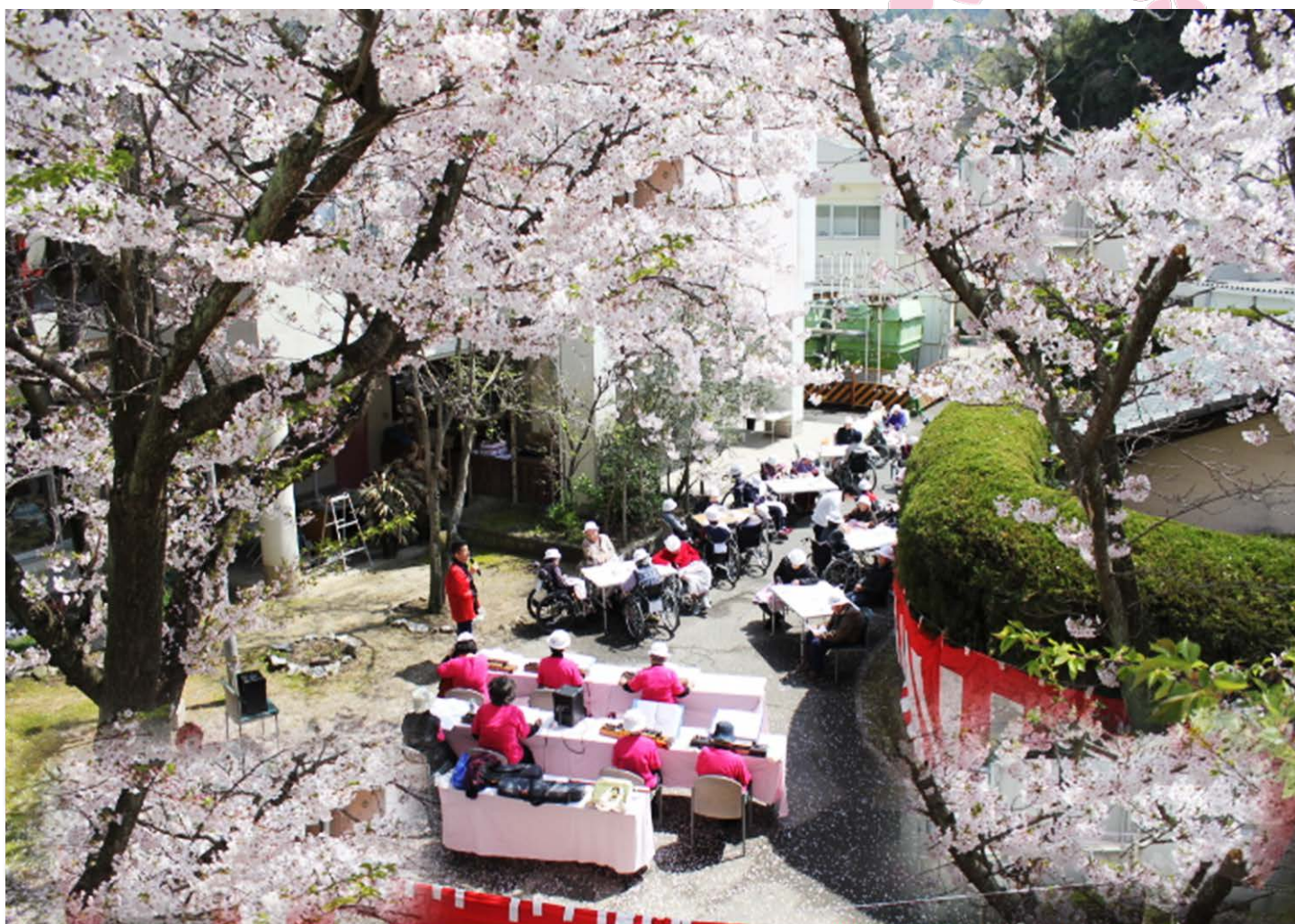


まとばだより

これからもお客様ひとりひとりの笑顔のために
私たちの場会は努めてまいります

2019年 春号
(令和元年) **No.69**

平成7年10月創刊(年4回発行)



新年度がスタートしました。あちらこちらに春の息吹を感じ、頬にあたる風も心地良い季節となりました。写真は、4月8日に行われたお花見会(瀬戸内園)の時の様子です。今年も瀬戸内園玄関の桜は美しく開花し、華やいだ花の姿に、ご利用者様もとても喜ばれ、楽しんでおられました。「まとばだより 春号」は、平成31年2月から4月の行事を通して、ご利用者様の生活の様子や地域の皆様との交流を紹介しております。



社会福祉法人 的場会

(総合相談電話 フリーダイヤル) 0800-200-9670

特集!! 平成最後の お花見会



今年も
まとぼの桜は
満開じゃー!



軽費老人ホーム コーポまとぼ



みんな盛り上がり
いくぞー! 乾杯!



どの調子は
絶好調♪



魂こめて**お好み焼き**
焼きました!

特別養護老人ホーム 瀬戸内園



花見弁当、
おいしいよ!!



芙蓉会様による大正琴の演奏
お花見にぴったりでした♪♪

今年もこの場会では、各部署恒例のお花見会を行いました。
天候良くぽかぽか陽気の中、堂々と咲き誇る桜木の下、ご利用者様の笑顔が桜に
負けないくらい咲き乱れました。
春を感じながら食べるお弁当、いつもに増してお話もはずみます。
来年も再来年も、笑顔いっぱいのお花見会をしましょうね!!



通所介護事業所 まとば

2階からパチリ！



さざなみ会様による歌や
三味線演奏、会を盛り上げて
頂きました！！

短期入所生活介護事業所 楽受



はなみだよ！全員集合！！

通所介護事業所 明珠 ・ サービス付き高齢者住宅 宝樹



桜並木満開のバンブー公園へ行きました！

みんなでバルーン
アートに挑戦!!
上手にできたよ～



来年も一緒に
来ようね♪



節分祭



鬼は～～外～～！

今年も皆様が元気に過ごせますように！と、各事業所で節分祭を行いました。
年男、年女、お祝いの年の方を皆でお祝いさせていただき、百寿(100歳)・卒寿(90歳)を
迎えられる方もいらっしゃり、おおいに盛り上がりました。
豆撒きで鬼を追い払い、鬼退治ゲームも行い、一年の邪気を払いました。



ひな祭り会



コーラスさくら様に来て頂き、「うれしいひなまつり」など馴染みのある歌を歌って下さり
素敵な歌声に皆様とても喜ばれ、一緒に歌われている方もいらっしゃいました。
またお客様と一緒にひな人形を作り、ひなまつりを思い切り楽しみました(*^_^*)



開所記念 を迎えました



4月1日、皆さまのおかげにより、3つの事業所で開所記念を迎えることができました。
職員一同、皆様に安全・安心に楽しく過ごしていただけるよう精進してまいります。



特別養護老人ホーム 瀬戸内園 33周年
通所介護事業所 まとば 31周年
サービス付き高齢者住宅 宝樹 8周年



それぞれ昼食でお赤飯や天ぷら等お祝いのメニューをご用意。「いつまでも食べていたい」等のお声を聞きながら、笑顔いっぱいの昼食となりました(^o^)
芙蓉会様に大正琴の演奏を披露して頂き、素敵な音色に合わせ楽しそうに歌われておりました♪



水害・土砂災害避難訓練



3月22日、津波や土砂災害などを想定した避難訓練を行い、スロープを使って施設2階へ避難しました。

当日は職員同士、ご利用者様とも声を掛け合いながら速やかに避難していただく事が出来ました。
的場会本部は海に面している施設ですので、いざという時に迅速に行動ができるよう、真剣に取り組みました。

サービス付き高齢者住宅宝樹

サービス付き高齢者住宅宝樹は、4月で8周年となりました。これもひとえに、ご入居者様やご家族様、地域の皆様に支えて頂いたおかげです。これからも、皆様に必要とされる存在であるために職員一同努力してまいります。今回は、一人のご入居者様の生活の様子を通じて、サービス付き高齢者住宅宝樹をご紹介します。



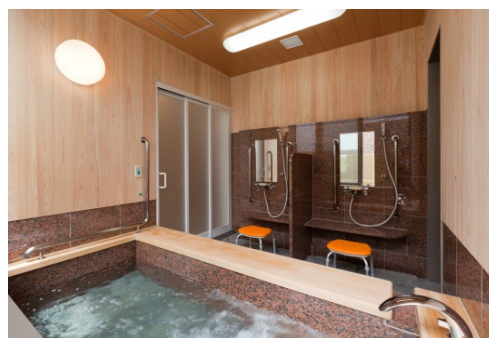
7:30 朝食

この日のメニューは、パン、目玉焼き、パンプキンスープ、フルーツ。
和洋さまざまな朝食を提供しています。



9:30 デイサービス

この日はデイサービスの利用日。併設の通所介護事業所 明珠に通っています。エレベーターで移動も楽々。入浴や運動、仲間とおしゃべりを楽しみにしています。



デイサービスがお休みの日は、ご主人とコーヒーを飲みながらくつろぎタイム。コーヒーを淹れてご主人の部屋へ行くことを日課にしています。お茶菓子は散歩がてらに隣のお店に買いに行きます。週1回のパンの移動販売も楽しみで、よく利用しています。



16:00 受診

併設のしいはらクリニックに受診。
主治医の先生に日頃の体調の
相談をしました。
先生が近くにいるので安心です。



18:00 夕食

この日のメニューは、豚とキャベツの
味噌炒めと焼ナスなど。管理栄養士
が献立を考え、栄養バランスに配慮
した食事をご用意しています。



入居者に質問してみました

○入居のきっかけは？

『3年前に入居しました。夫と二人暮らしをしていましたが、二人とも高齢になり食事の準備や掃除が大変になってきて、自宅での生活に不安もあったので、家族と相談して入居することになりました。』

○宝樹での生活はどうか？

『自分のペースで生活できるところがいいです。近くに買物する場所や病院があり便利なところも気に入っています。職員さんが近くにいるので安心しています』

担当者から



入居相談担当
保手濱 希

サービス付き高齢者住宅宝樹は、60歳以上である程度身の回りのことができる方が入居の対象となります。料金はお食事をとられた場合(3食)、一月約13万円～15万円です。全室バリアフリー・トイレや浴室に手すりも設置して快適に過ごせます。一日2回の安否確認や全居室に緊急通報装置を設置し安心安全に配慮しています。また、介護サービス事業所・クリニックも併設し皆様が安心して生活できる体制を整えています。見学や申込みは随時受け付けております。お気軽にお問い合わせ下さい。



ケアリーダー
後藤 祐子

入居される方は、新しい環境で生活されることとなりますが、今までの生活ができる限り変わらずに続けられること、一日でも早く生活に慣れて頂けるよう努力しています。日常生活の困りごとをいつでも相談してもらえるよう心掛けています。お店や病院も近くにたくさんあり、買物や通院にもとても便利な場所です。

見学・入居申込み等、お気軽にお問い合わせ下さい!! TEL:0846-22-3655 (担当:保手濱)

アルミ缶・エコキャップ回収活動報告

ご協力ありがとうございます!!

的場会では、アルミ缶とエコキャップの回収活動を行っています。平成30年度も、多くの皆様のご協力を頂きありがとうございました。集計結果は下記のとおりです。今後もご協力よろしくお願い致します。

アルミ缶:560kg
(24,192円相当)
エコキャップ:165kg



○アルミ缶回収収益金は、的場会益供養納涼交流祭花火募金や地域の皆様にも無料で利用して頂ける「車椅子の貸出事業」等に使用させて頂きます。
○エコキャップは、竹原豊田法人会様を通じてエコキャップ協会へ送られます。「発展途上国の医療支援」「リサイクルの促進」「障害者・高齢者雇用」等の目的で使用されています。

医務室だよ

心と体を大切にしましょう♪

体調がよくないと、気分が落ち込んでしまうように、心が疲れることで、体調が悪くなってしまうことがあります。

あなたは大丈夫?心のSOSのサインを今すぐチェック!!

- ・頭やお腹が痛くなる。
- ・眠れず朝が起きられない。
- ・集中できない。
- ・食欲がない。
- ・イライラする。
- ・すぐ涙が出る。

☆ リラックス方法をご紹介します!(●^▽^●)

○深呼吸をする

大きく鼻から息を吸って、ゆっくりと口から吐いてください。吸った酸素が体内に行きわたり体がリフレッシュ!



○温かい飲み物を飲む

胃腸が安心感を覚えリラックス状態になります。50℃~60℃くらいが適温とされています。このとき、香りが強く、リラックス効果があるとされているハーブティーがおすすめです。



ボランティアのみなさま ご来園ありがとうございます(4月10日現在)

器楽同好会様、コーラスさくら様、はつらつ体操様、芙蓉会様、ふれあい様、民謡さざなみ会様、大山 登様、川端 美貴恵様、久保 藤子様、鯉谷 三千男様、田志口 房子様、谷川 勲様、藤原 敏明様(順不同)

社会福祉法人 的場会

総合相談電話フリーダイヤル 0800-200-9670

〒725-0024 広島県竹原市港町四丁目5番1号

TEL 0846-22-8017 (代表) FAX 0846-22-8188

ホームページアドレス <http://www.matobakai.or.jp/>

- 特別養護老人ホーム 瀬戸内園
短期入所生活介護事業所 まとば 0846-24-6113
- 軽費老人ホーム コーポまとば 0846-24-6112
- 居宅介護支援事業所 まとば
在宅介護支援センター せとうち 0846-22-9670
- 通所介護事業所 まとば 0846-24-6114
- 訪問介護事業所 まとば 0846-23-5250

【ロータスインまとば】

〒725-0021 広島県竹原市竹原町 3643 番地

- サービス付き高齢者住宅 宝樹 0846-22-3655
- 短期入所生活介護事業所 楽受 0846-22-3337
- 通所介護事業所 明珠 0846-22-3332
- 居宅介護支援事業所ロータスインまとば
0846-22-5888

